



Di 5a

TANNOY®



Charakterystyka produktu

Zaprojektowany do użycia w szerokim zakresie aplikacji związanych z systemami nagłośnieniowymi, model Tannoy Di 5a to aktywna kolumna głośnikowa o kompaktowej budowie i wysokiej sprawności, przeznaczona do montażu powierzchniowego i zapewniająca wysoki poziom ciśnienia akustycznego przy ekstremalnie niskim poziomie zniekształceń. Ta pełnopasmowa kolumna została zaprojektowana do komercyjnych, profesjonalnych oraz mieszkaniowych zastosowań, gdzie wymagana jest duża wytrzymałość oraz wysoka jakość brzmieniowa. Te kolumny głośnikowe idealnie nadają się do odtwarzania w trybie stereo lub mono muzyki tła oraz użycia ich w systemach nagłośnieniowych w tak różnych miejscach i zastosowaniach jak: parki rozrywki, placówki handlowe, restauracje, kawiarnie, firmowe systemy audiowizualne, apartamentowce czy obiekty kultu religijnego.

Model Di 5a jest wyposażony w specjalnie opracowany przez firmę Tannoy przetwornik ICT™ o średnicy 110 mm (4,50"), który zapewnia niezwykłą klarowność brzmienia oraz znakomicie zdefiniowane i pełne szczegóły dźwięku. Konstrukcja Tannoy ICT™ posiada konfigurację źródła punktowego, która odnosi się do wzajemnego ustawienia względem siebie sekcji przetwornika średnio-niskotonowego oraz sekcji tweetera. Zapewnia ona szeroką i kontrolowaną emisję fali dźwiękowej w celu uzyskania optymalnego obszaru pokrycia dźwiękiem. Jednocześnie uniknięto wyraźnej straty energii dźwięku w płaszczyźnie pionowej w punkcie podziału pasma wskutek działania crossovera, która jest częstym zjawiskiem w kompaktowych konstrukcjach dwudrożnych. Przetwornik ICT™ (Inductive Coupling Technology) również eliminuje dwa problemy, które najczęściej występują w systemach nagłośnieniowych, a są powodowane przez przetwornik wysokotonowy oraz crossover. Użycie bezprzewodowego elektromagnetycznego tweetera oznacza, że w systemie nie ma potrzeby użycia crossovera. Przetwornik ICT™ jest wyjątkowo solidny i efektywny i z tych powodów jest on idealny do użycia w aplikacjach, gdzie normą jest stała praca z dużym obciążeniem. Aluminiowa kopułka odpowiedzialna za wysokie tony ma głęboko tłoczone obrzeże, które znajduje się wewnątrz cewki głosowej elementu niskotonowego i w tym samym polu magnetycznym. Ten błąd jest jak pojedynczy zwarty obwód, który jest indukowany obecnością wysokich częstotliwości generowanych przez cewkę głosową elementu niskotonowego zasilanego sygnałem pełnopasmowym. Membrana stożkowa zrobiona z polipropylenu wzbogaconego związkami mineralnymi oraz jej resorowanie z kauczuku nitylowego dodatkowo zwiększają trwałość konstrukcji i zapewniają niezawodność podczas długotrwałego użytkowania.

Obudowa jest dostępna w czarnym lub białym wykończeniu strukturalnym, co zapewnia jej niezwykłą trwałość oraz bardzo dużą odporność na zadrapania. Wykonano ją z polistyrenu o wysokiej udarności (HIPS). Przednia perforowana siatka ochronna jest zrobiona ze stali i pokryta farbą proszkową.

Właściwości

- Przetwornik ICT™ 110 mm (4,50") zapewniający wysoką sprawność i wytrzymałość.
- 90-stopniowa kontrolowana stożkowa emisja wiązki akustycznej w celu zapewnienia optymalnego obszaru pokrycia dźwiękiem.
- Wysoka moc i rozszerzone pasmo.
- Konstrukcja gwarantująca zgodność fazową i dająca znakomite brzmienie wokalu oraz odtwarzanej muzyki.
- Dołączony uchwyt klamrowy, a wśród opcjonalnych akcesoriów znajdziemy adapter montażu na wysięgniku.
- Pięć lat gwarancji.

Zastosowania

- Komercyjne, profesjonalne i mieszkaniowe instalacje nagłośnieniowe w budynkach oraz na zewnątrz.
- Muzyczne systemy nagłośnieniowe oraz przywoławcze dużej mocy pracujące w trybie stereo lub mono.
- Parki rozrywki
- Bary i obiekty profilowane tematycznie
- Recepcje oraz poczekalnie
- Lotniska, centra konferencyjne, hotele
- Systemy muzyczne w firmach i obiektach użyteczności publicznej
- Sale konferencyjne oraz biura
- Statki wycieczkowe
- Sklepy oraz centra handlowe
- Kawiarnie, bary, restauracje, puby
- Firmowe systemy audiowizualne
- Budynki mieszkalne i apartamentowce
- Obiekty kultu religijnego

polsound®

ul. Graniczna 17, 05-092 Łomianki
tel. (22) 751 84 87, 751 85 87, 751 86 87
fax (22) 751 31 46
<http://www.polsound.pl>

tannoy®.com



Di 5a

TANNOY®

DANE TECHNICZNE

System	Di 5a
Charakterystyka częstotliwościowa (-3 dB) ⁽¹⁾	100 Hz – 25 kHz
Zakres częstotliwości (-10 dB) ⁽¹⁾	90 Hz – 30 kHz
Kąt pokrycia	90 stopni, stożkowy
Przetworniki	
Niskich częstotliwości	1 x 110 mm (4,50") polipropylen wzbogacony minerałami
Wysokich częstotliwości	25 mm (1,00") ICT™
Crossover	7 kHz, sprzężenie indukcyjne ICT™
Współczynnik kierun. (Q)	5,3 uśredniony 1 kHz do 10 kHz
Wskaźnik kierunkowości (DI)	6,6 uśredniony 1 kHz do 10 kHz
Zmierzony maksymalny SPL ⁽²⁾	
Uśredniony	103 dB
W szczycie	109 dB
Moc wyjściowa	30W RMS
Zniekształcenia	
10% Pełnej mocy (4,25V)	2-ga harmoniczna 3-cia harmoniczna
250 Hz	1,33 0,25%
1 kHz	0,62% 0,16%
10 kHz	1,43% 0,35%
1% Pełnej mocy (1,34V)	2-ga harmoniczna 3-cia harmoniczna
250 Hz	0,41% 0,10%
1 kHz	0,23% 0,07%
10 kHz	0,32% 0,18%
Czułość wejściowa	775 mV (symetrycznie)
(dla poziomu maksymalnego)	500 mV (niesymetrycznie)
Impedancja wejściowa	11 kOhm (symetrycznie)
	7 kOhm (niesymetrycznie)
Układy zabezpieczeń	Termiczne, Limiter
Zasilanie	100 – 240V AC, 50 – 60 Hz
	Bezpiecznik T1AL 250V
Pobór prądu	76 VA, maksymalnie

Konstrukcja	
Obudowa	Polistyren o wysokiej udarnośći (HIPS)
Siatka ochronna	Stalowa, z powłoką odporną na warunki pogodowe
Wykończenie	Czarna lub biała farba strukturalna
Złącza	6-funkcyjny moduł wejściowo-wyjściowy typu Euro Niesymetryczne wejście RCA (phono) Gniazdo zasilania sieciowego IEC typ C13
Mocowania	2 x gniazda M8 uchwytu klamrowego
Dołączone akcesoria	Uchwyt klamrowy
Akcesoria opcjonalne	Adapter tyczki (statywu)
Wymiary	240,7 x 155,0 x 162,0 mm (W x S x G) (9,47 x 6,10 x 6,38") (W x S x G)
Masa netto	2,4 kg (5,3 lbs)

Uwagi

- (1) Średnia dla podanego pasma. Zmierzona w odległości 1 metra w osi w komorze bezchowej.
- (2) Nieważony wejściowy sygnał z szumem różowym, wartość zmierzona w odległości 1 metra w komorze bezchowej.

Pełen zakres pomiarów, dane wydajności oraz dane CLF i Ease™ Data można pobrać ze strony internetowej www.tannoy.com

Firma Tannoy stosuje politykę ciągłych badań i udoskonalania produktów. Wprowadzenie nowych materiałów lub technik produkcji sprawia, że przedstawione właściwości mogą pozostać takie same lub ulec poprawie. Firma Tannoy zastrzega sobie prawo do wprowadzenia zmian bez wcześniejszego poinformowania o tym fakcie. Prosimy o sprawdzenie najnowszych danych technicznych w przypadku stosowania produktów w aplikacjach o kluczowym znaczeniu.

Informacje dotyczące zamówień

NUMER CZĘŚCI	NAZWA MODELU	KOLOR PRZEGRODY / SIATKI	ILOŚĆ W OPAKOWANIU
8001 4030	Di 5a (110V)	Czarny	2
8001 4031	Di 5a (230V UK & EU)	Czarny	2
8001 4032	Di 5a (110V)	Biały	2
8001 4033	Di 5a (230V UK & EU)	Biały	2

polsound®

ul. Graniczna 17, 05-092 Łomianki
tel. (22) 751 84 87, 751 85 87, 751 86 87
fax (22) 751 31 46
<http://www.polsound.pl>

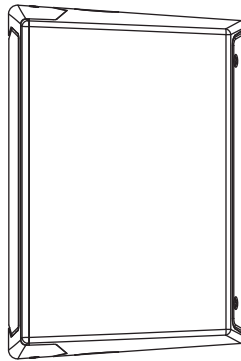
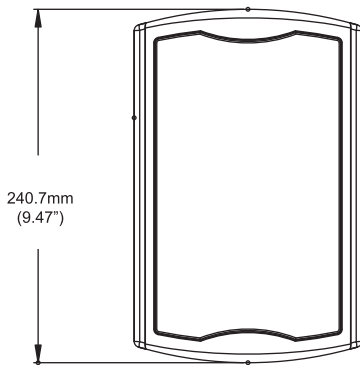
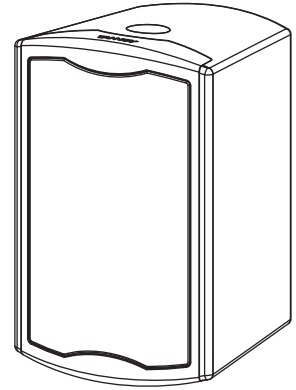
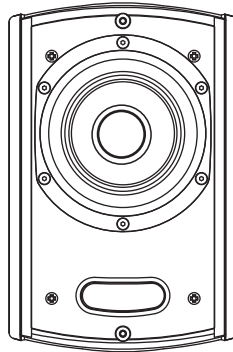
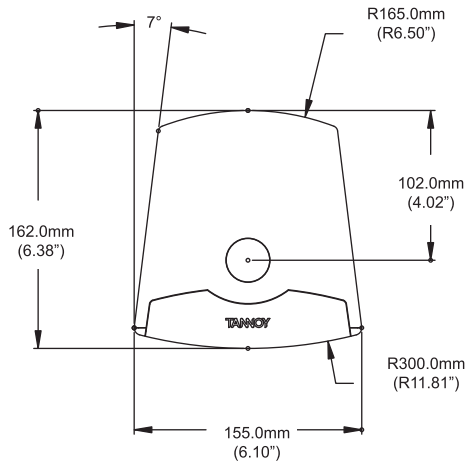
tannoy®.com



Di 5a

TANNOY®

RYSUNKI GABARYTOWE



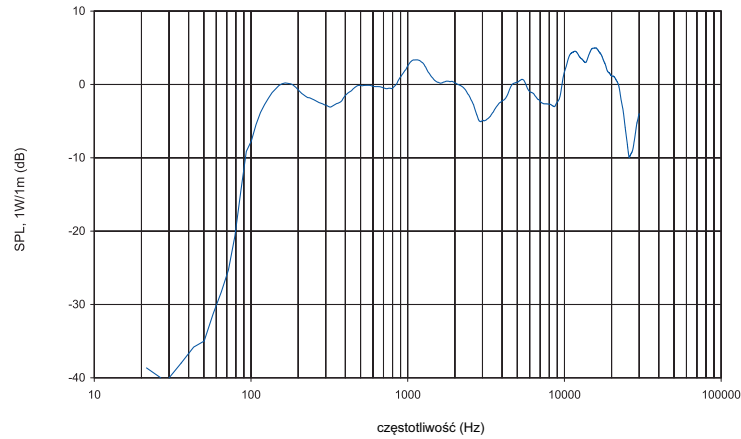


Di 5a

TANNOY®

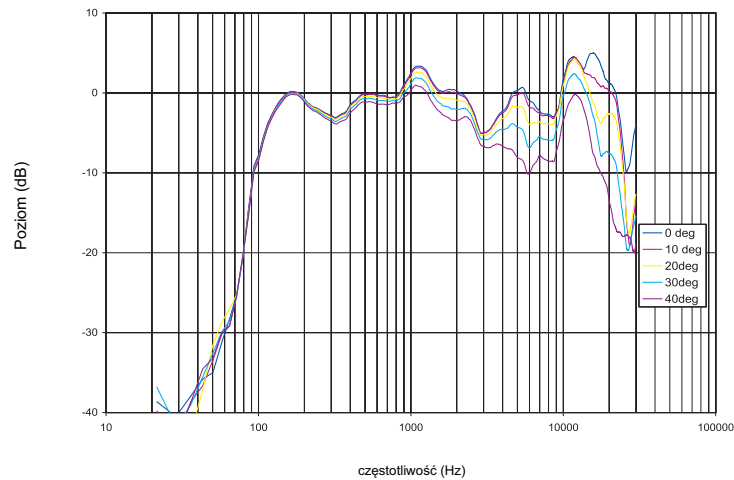
WŁAŚCIWOŚCI - WYNIKI POMIARÓW

Charakterystyka częstotliwościowa w osi w odległości 1 metra



CHARAKTERYSTYKA
CZĘSTOTLIWOŚCIOWA
KOMORA BEZECHOWA

Charakterystyka częstotliwościowa w osi w odległości 1 metra



CHARAKTERYSTYKA POZA OSIĄ

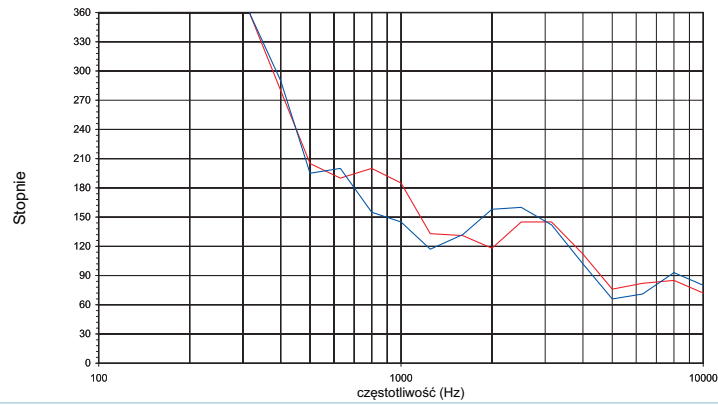


Di 5a

TANNOY®

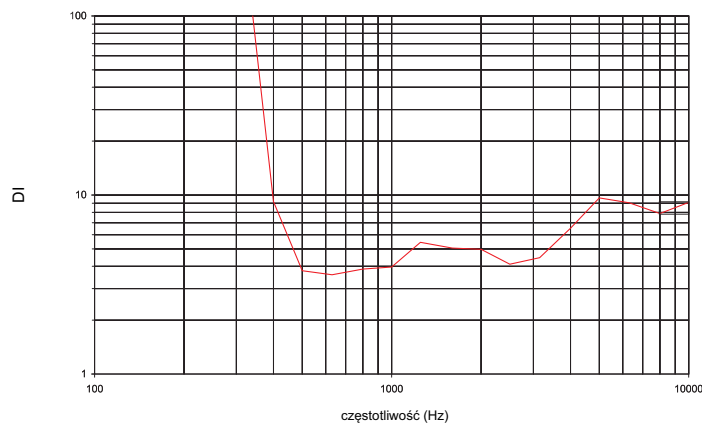
WŁAŚCIWOŚCI - WYNIKI POMIARÓW

Charakterystyka poza osią w płaszczyźnie poziomej



SZEROKOŚĆ WIĄZKI

Charakterystyka poza osią w płaszczyźnie poziomej



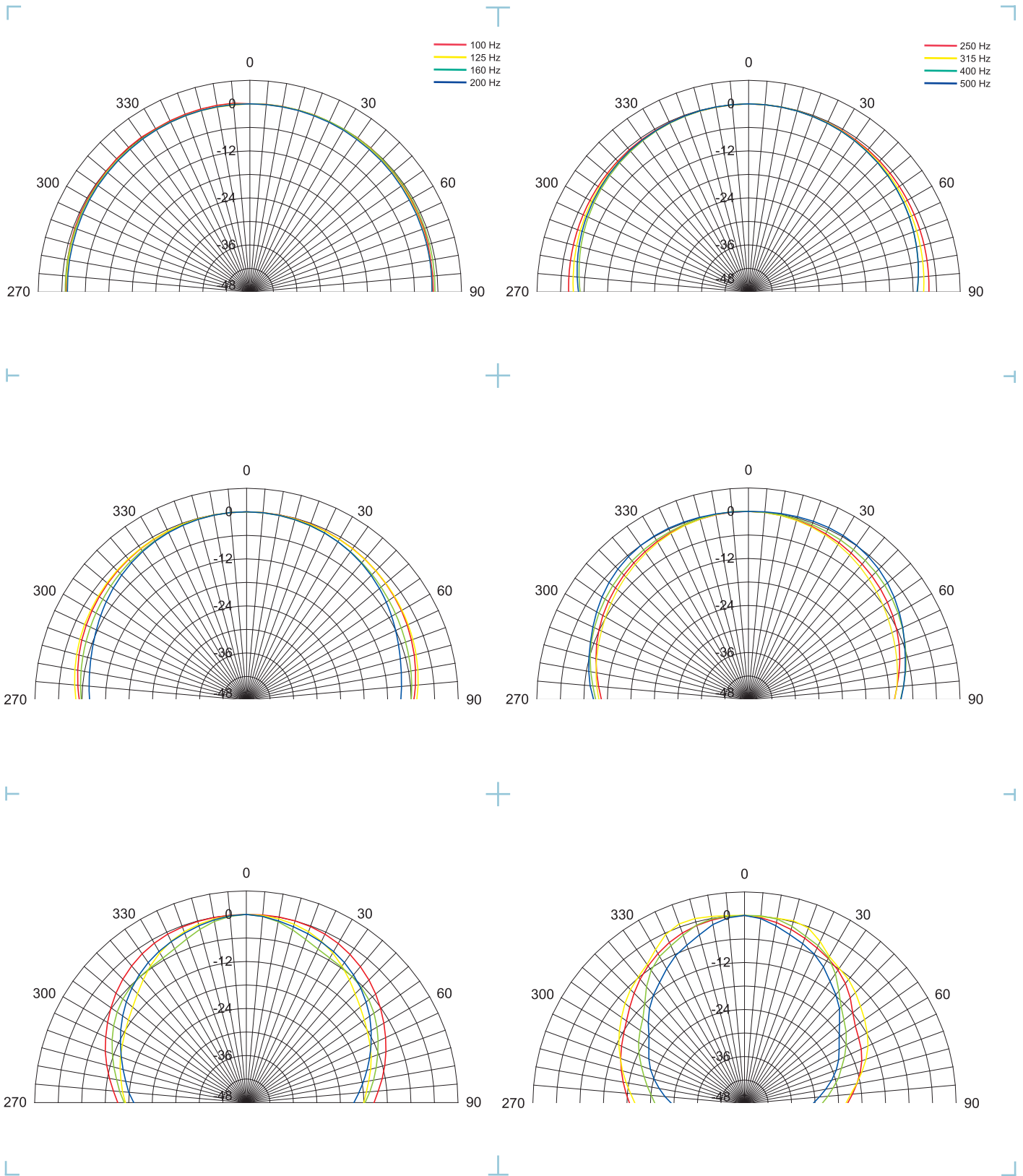
WSKAŹNIK KIERUNKOWOŚCI



Di 5a

TANNOY®

WŁAŚCIWOŚCI - WYNIKI POMIARÓW WYKRESY BIEGUNOWOŚCI (1/3 OKTAWY)



polsound®

ul. Graniczna 17, 05-092 Łomianki
tel. (22) 751 84 87, 751 85 87, 751 86 87
fax (22) 751 31 46
<http://www.polsound.pl>

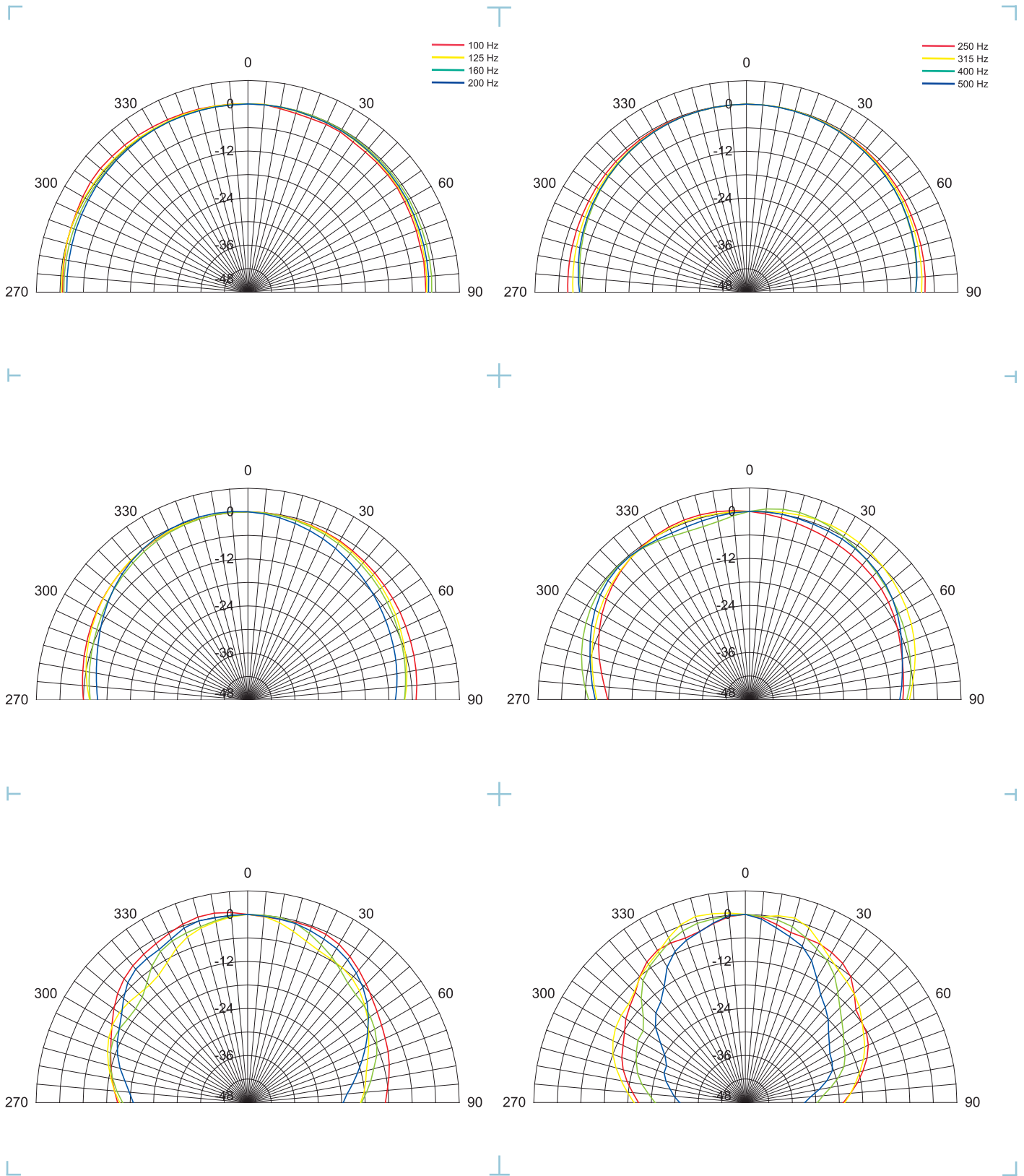
tannoy®.com



Di 5a

TANNOY®

WŁAŚCIWOŚCI - WYNIKI POMIARÓW WYKRESY BIEGUNOWOŚCI (1/2 OKTAWY)



polsound®

ul. Graniczna 17, 05-092 Łomianki
tel. (22) 751 84 87, 751 85 87, 751 86 87
fax (22) 751 31 46
<http://www.polsound.pl>

tannoy®.com

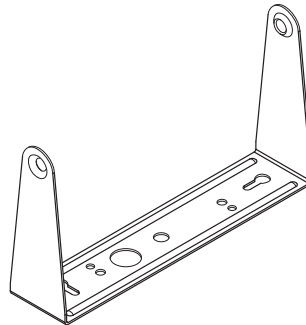
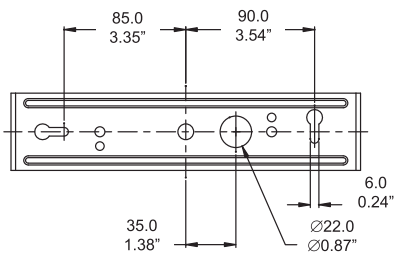
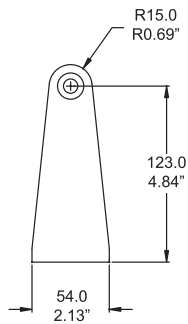
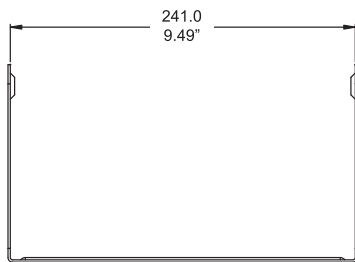


Di 5a

TANNOY®

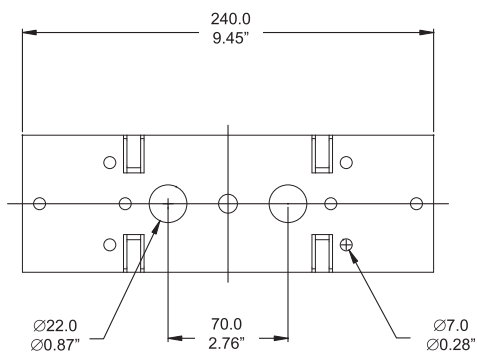
AKCESORIA

DOŁĄCZONA KLAMRA MONTAŻOWA Di 5a Yoke Bracket



AKCESORIA OPCJONALNE

Adapter tyczki (statyw)



Adapter tyczki z uchwytem klamrowym

Informacje dotyczące zamówień

NUMER CZĘŚCI	NAZWA MODELU	KOLOR PRZEGRODY / SIATKI	ILOŚĆ W OPAKOWANIU
8001 4030	Di 5a (110V)	Czarny	2
8001 4031	Di 5a (230V UK & EU)	Czarny	2
8001 4032	Di 5a (110V)	Biały	2
8001 4033	Di 5a (230V UK & EU)	Biały	2

polsound®

ul. Graniczna 17, 05-092 Łomianki
tel. (22) 751 84 87, 751 85 87, 751 86 87
fax (22) 751 31 46
<http://www.polsound.pl>

tannoy®.com



Di 5a

TANNOY®

Wymagania architektoniczne Di 5a

Szerokopasmowy aktywny system głośnikowy montowany powierzchniowo powinien posiadać 110 mm (4,50") pełnopasmowy przetwornik ICT™ o konfiguracji punktowego źródła dźwięku. Musi być on zamontowany w optymalnie zestrojonej i wyposażonej w port bass-reflex formowanej wtryskowo obudowie zrobionej z polistyrenu o wysokiej udarności (HIPS). Przednia siatka ochronna powinna być wykonana ze stali pokrytej powłoką odporną na złe warunki pogodowe.

Działanie powierzchniowo montowanej kolumny głośnikowej Di 5a powinno spełniać lub przekraczać następujące kryteria: system powinien cechować się stożkowym obszarem pokrycia dźwiękiem wynoszącym 90 stopni (-6 dB). Charakterystyka częstotliwościowa zmierzona w osi musi wynosić 90 Hz – 30 kHz (-10 dB od nominalnej skuteczności, średnio względem podanego pasma i zmierzona w odległości 1 metra w komorze bezechowej) bez stosowania korekcji. Nominalna moc wyjściowa powinna wynosić 30 W RMS, a skuteczność musi wynosić 109 dB (w szczycie). (Zasilanie nieważonym sygnałem z szumem różowym, pomiar w odległości 1 metra w komorze bezechowej). Czulość wejściowa powinna wynosić 775 mV (symetrycznie) oraz 500 mV (niesymetrycznie). Impedancja wejściowa powinna wynosić 11 kOhm (symetrycznie) oraz 7 kOhm (niesymetrycznie). System powinien być wyposażony w zabezpieczenie termiczne oraz limiter.

Kolumna powinna posiadać moduł wejściowo-wyjściowy w postaci 6-funkcyjnego złącza typu Euro, niesymetryczne wejście typu RCA (phono) oraz gniazdo zasilania typu IEC C13. Obudowa powinna być wyposażona w 2 punkty M8 do zamocowania dołączonego uchwyty klamrowego.

Wymiary kolumny głośnikowej nie powinny przekraczać 240,7 x 155,00 x 162,00 mm (9,47 x 6,10 x 6,38").

Systemem głośnikowym montowanym powierzchniowo powinien być... Di 5a.

TANNOY®

Di 5a

polsound®

ul. Graniczna 17, 05-092 Łomianki
tel. (22) 751 84 87, 751 85 87, 751 86 87
fax (22) 751 31 46
<http://www.polsound.pl>