



CVS4

TANNOY®



LISTED

UL-1480,
UL-2043

Charakterystyka produktu

Tannoy CVS4 to szerokopasmowy głośnik sufitowy wyposażony w średnio-niskotonowy przetwornik o średnicy 100 mm (4,00") ze współosiowo umieszczonym 19 mm (0,75") przetwornikiem wysokotonowym, które są razem zamontowane na formowanej wtryskowo przedniej przegrodzie z kanałem bass-reflex. Jest ona wykonana z ABS-u UL94V-0 odpornego na promieniowanie ultrafioletowe i niekorzystne warunki pogodowe, a jej malowanie jest możliwe.

Membrana stożkowa zrobiona z polipropylenu wzbogaconego związkami mineralnymi oraz jej resorowanie z kauczuku nitylowego dodatkowo zwiększają trwałość konstrukcji i zapewniają niezawodność podczas długotrwałego użytkowania. Ta kompaktowa konstrukcja jest specjalnie zaprojektowana do użycia we wszystkich aplikacjach, w których wymagane jest połączenie najwyższej jakości brzmienia w odniesieniu do systemów nagłośnieniowych przeznaczonych do odtwarzania muzyki oraz głosu oraz zapewniających bezkompromisową niezawodność pracy.

Model CVS4 jest wyposażony w 30 W transformator sygnału liniowego, który charakteryzuje się bardzo niskim poziomem strat sygnału, a jego działanie jest łatwo konfigurowane do następujących ustawień za pomocą obrotowego przełącznika zamontowanego na przegrodzie przedniej:

Systemy 70V: 30W / 15 W / 7,5W / 3,75W / OFF oraz praca przy niskiej impedancji
Systemy 100V: 30W / 15W / 7,5W / OFF oraz praca przy niskiej impedancji

Głośnik CVS4 jest dostarczany ze zintegrowanym modułem tylnym zrobionym z ocynkowanej stali, co zapewnia spełnienie podstawowych wymagań, jakie są stawiane w większości instalacji nagłośnieniowych. Posiada on moduł przyłączeniowy, który jest zagłębiony w obudowie. Demontowalne złącze z funkcją blokady posiada zaciski śrubowe, które zapewniają bezpieczne podłączenie przewodów oraz oferują funkcję „pętli” dla sygnału. Mechanizm zaciskowy ma reduktor naprężenia przeznaczony do użycia z atestowanym okablowaniem do stosowania w komorach rozprężnych oraz z przepustami kablowymi. Zatraski mocujące zapewniają szybką i łatwą instalację głośnika, a dwie szyny do paneli sufitowych oraz jeden pierścień C-ring uzupełniają wyposażenie fabryczne CVS4. Dodatkowo opcjonalnie dostępny jest pierścień wzmacniający na sufit.

Właściwości

- Przetwornik średnio-niskotonowy o średnicy 100 mm (4,00") z polipropylenową membraną wzmocnioną substancjami mineralnymi i gumowym resorem ze współosiowo zamontowanym 19 mm (0,75") przetwornikiem wysokotonowym z tekstylną kopułką.
- Duża moc oraz wysoka skuteczność z rozszerzoną charakterystyką częstotliwościową oraz bardzo niskim poziomem zniekształceń.
- Szeroka i o stałym kształcie kontrolowana kierunkowa emisja wiązki akustycznej w celu zapewnienia optymalnego obszaru pokrycia dźwiękiem.
- Przegroda przednia wykonana z tworzywa ABS UL94V-0 odpornego na promieniowanie ultrafioletowe oraz niekorzystne warunki pogodowe.
- Łatwo dostępny przełącznik odczepów transformatora na przegrodzie przedniej.
- 30-watowy transformator o niskim poziomie tłumienia sygnału.
- Przetwornik wysokotonowy z magnesem neodymowym i chłodzony ferrofluidem.
- W zestawie z szynami do paneli oraz pierścieniem C-ring w celu zapewnienia szybkiego i łatwego montażu oraz magazynowania.

Zastosowania

- Wielostrefowe muzyczne instalacje nagłośnieniowe oraz systemy przywoławcze
- Sale konferencyjne oraz biura
- Systemy muzyczne w firmach i obiektach użyteczności publicznej
- Lotniska, centra konferencyjne, hotele
- Recepcje oraz poczekalnie
- Obiekty kultury religijnej
- Sklepy oraz centra handlowe
- Kawiarnie, bary, restauracje, puby
- Statki wycieczkowe
- Sale sądowe i rozpraw

polsound®

ul. Graniczna 17, 05-092 Łomianki
tel. (22) 751 84 87, 751 85 87, 751 86 87
fax (22) 751 31 46
<http://www.polsound.pl>

tannoy®.com



CVS4

TANNOY®

DANE TECHNICZNE

System	CVS4	
Charakterystyka częstotliwościowa (-3 dB) ⁽¹⁾	85 Hz – 19 kHz	
Zakres częstotliwości (-10 dB) ⁽¹⁾	77 Hz – 22 kHz	
Skuteczność systemu (1 W @ 1 m) ⁽¹⁾	87 dB (1 W = 2,45 V dla 6 omów)	
Nominalny kąt pokrycia	90 stopni, stożkowy	
Kąt pokrycia (1 kHz do 6 kHz)	102 stopnie, stożkowy	
Współczynnik kierun. (Q)	5,6 uśredniony 1 kHz do 6 kHz	
Wskaźnik kierunkowości (DI)	7,1 uśredniony 1 kHz do 6 kHz	
Nominalny maksymalny SPL	103 dB (uśredniony) 109 dB (w szczycie)	
Moc		
Uśredniona	40 W	
Program	80 W	
W szczycie	160 W	
Zalecana moc wzmacniacza	80 W @ 6 omach	
Impedancja nominalna	6 omów	
Odczepy transformatora (wybierane przełącznikiem obrotowym na ścianie przedniej)		
70V	30W / 15W / 7,5W / 3,75 / OFF & praca przy niskiej impedancji	
100V	30W / 15W / 7.5W / OFF & praca przy niskiej impedancji	
Zniekształcenia		
10% Pełnej mocy	2-ga harmoniczna	3-cia harmoniczna
250 Hz	0,231%	0,112%
1 kHz	0,229%	0,253%
10 kHz	0,163%	0,025%
1% Pełnej mocy	2-ga harmoniczna	3-cia harmoniczna
250 Hz	0,99%	0,169%
1 kHz	0,816%	0,027%
10 kHz	0,444%	0,07%
Crossover	2,7 kHz	

Uwagi

- (1) Średnia dla podanego pasma. Zmierzona w odległości 1 metra w osi.
 (2) Nieważony wejściowy sygnał z szumem różowym, wartość zmierzona w odległości 1 metra w komorze bezchowej.

Pełen zakres pomiarów, dane wydajności oraz dane CLF i Ease™ Data można pobrać ze strony internetowej www.tannoy.com

Firma Tannoy stosuje politykę ciągłych badań i udoskonalania produktów. Wprowadzenie nowych materiałów lub technik produkcji sprawia, że przedstawione właściwości mogą pozostać takie same lub ulec poprawie. Firma Tannoy zastrzega prawo do wprowadzenia zmian bez wcześniejszego poinformowania o tym fakcie. Prosimy o sprawdzenie najnowszych danych technicznych w przypadku stosowania produktów w aplikacjach o kluczowym znaczeniu.

Przetworniki	
Niskich częstotliwości	100 mm (4,00") polipropylen wzbogacony minerałami
Wysokich częstotliwości	19 mm (0,75") z tekstylną kopułką
Parametry fizyczne	
Typ	głośnik sufitowy ze zintegrowaną obudową tylną
Obudowa	
Kopuła tylna	stal ocynkowana
Przegroda klasy UL 94V-0	z portem Reflex zrobiona z ABS-u
Siatka	stalowa z powłoką odporną na niekorzystne warunki pogodowe
Bezpieczeństwo	Pierścień bezpieczeństwa umieszczony z tyłu obudowy do zamocowania linki zabezpieczającej
Mechanizm mocowania	Uchylnie dźwignie zabezpieczenia
Min / Max zakres mocowania	9,0 mm (0,35") / 34,00 mm (1,34")
Zalecana siła mocowania	1,5 Nm
Opcje wprowadzania kabli	Opaska kablowa oraz złącze zaciskowe dla przepustów o średnicy do 22 mm
Złącza	Demontowalne złącze blokowane z terminalami śrubowymi i funkcją „pętli sygnału”
Atesty	UL-1480, UL-2043, CE
Średnica otworu montażowego CVS4	180 mm (7,09")
Wymiary	
Średnica ramki	213 mm (8,39")
Głębokość od płaszczyzny sufitu do tylnej ściany obudowy	202,5 mm (7,97")
Głębokość od płaszczyzny sufitu do uchwytu bezpieczeństwa	214,9 mm (8,46")
Masa netto	3,8 kg (8,38 lbs)
Dołączone akcesoria	Pierścień C Ring, łącznik do płyt sufitowych, osłona do malowania, wzornik wycięcia otworu, siatka ochronna
Akcesoria opcjonalne	Pierścień wzmacniający na sufit

Informacje dotyczące zamówień

NUMER CZĘŚCI	NAZWA MODELU	KOLOR PRZEGRODY / SIATKI	ILOŚĆ W OPAKOWANIU	MASA OPAKOWANIA
8001 4230	CVS4	Biały / możliwe malowanie	2	9,6 kg (21.16 lbs)
8001 418	CVS4 Pierścień wzmacniający	Stal ocynkowana	10	6,25 kg (13,78 lbs)

polsound®

ul. Graniczna 17, 05-092 Łomianki
 tel. (22) 751 84 87, 751 85 87, 751 86 87
 fax (22) 751 31 46
<http://www.polsound.pl>

tannoy®.com

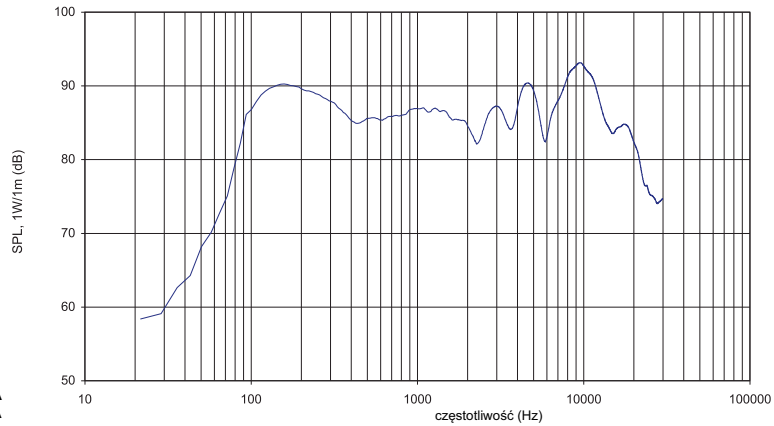


CVS4

TANNOY®

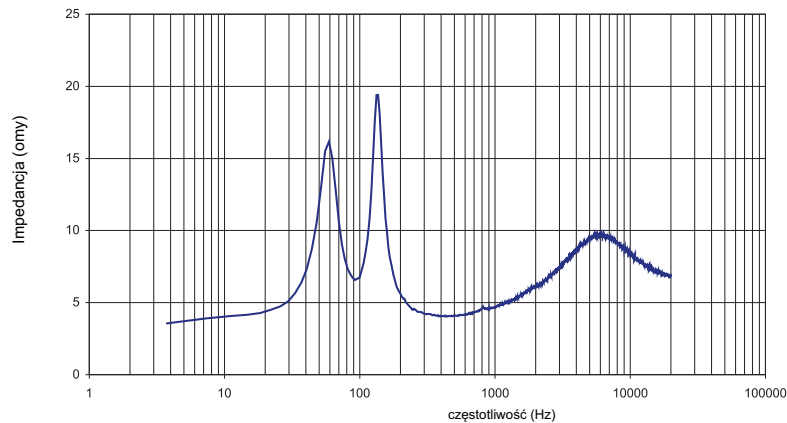
WŁAŚCIWOŚCI - WYNIKI POMIARÓW

Charakterystyka częstotliwościowa w osi w odległości 1 metra



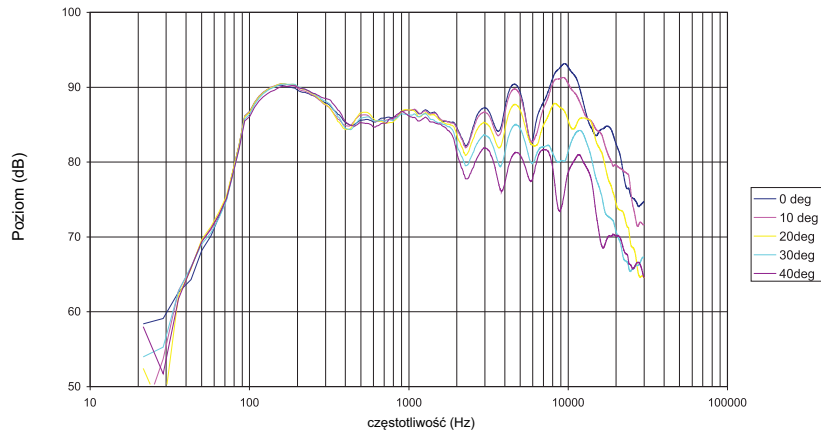
**CHARAKTERYSTYKA
CZĘSTOTLIWOŚCIOWA
KOMORA BEZECHOWA**

Impedancja względem częstotliwości



IMPEDANCJA

Charakterystyka poza osią w płaszczyźnie poziomej



CHARAKTERYSTYKA POZA OSIĄ

polsound®

ul. Graniczna 17, 05-092 Łomianki
tel. (22) 751 84 87, 751 85 87, 751 86 87
fax (22) 751 31 46
<http://www.polsound.pl>

tannoy®.com

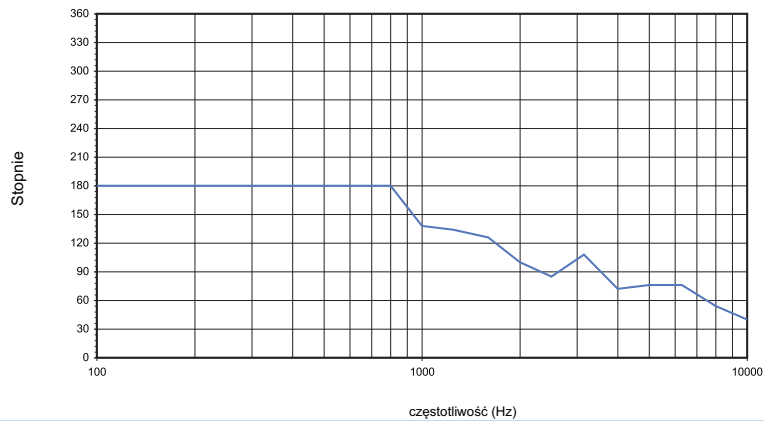


CVS4

TANNOY®

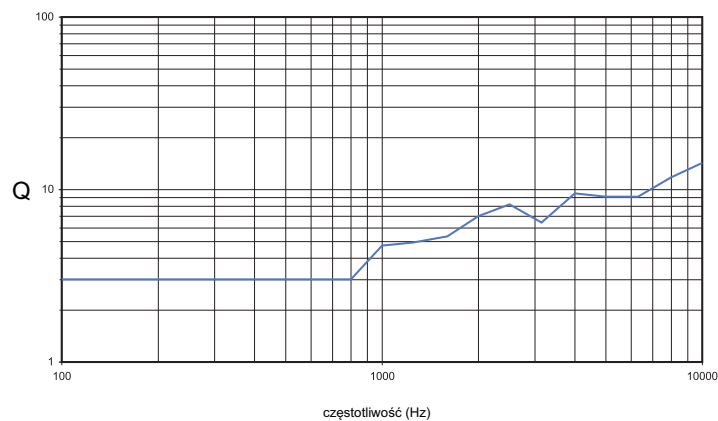
WŁAŚCIWOŚCI - WYNIKI POMIARÓW

Szerokość wiązki względem częstotliwości



WSZEROKOŚĆ WIĄZKI

Wskaźnik kierunkowości DI względem częstotliwości



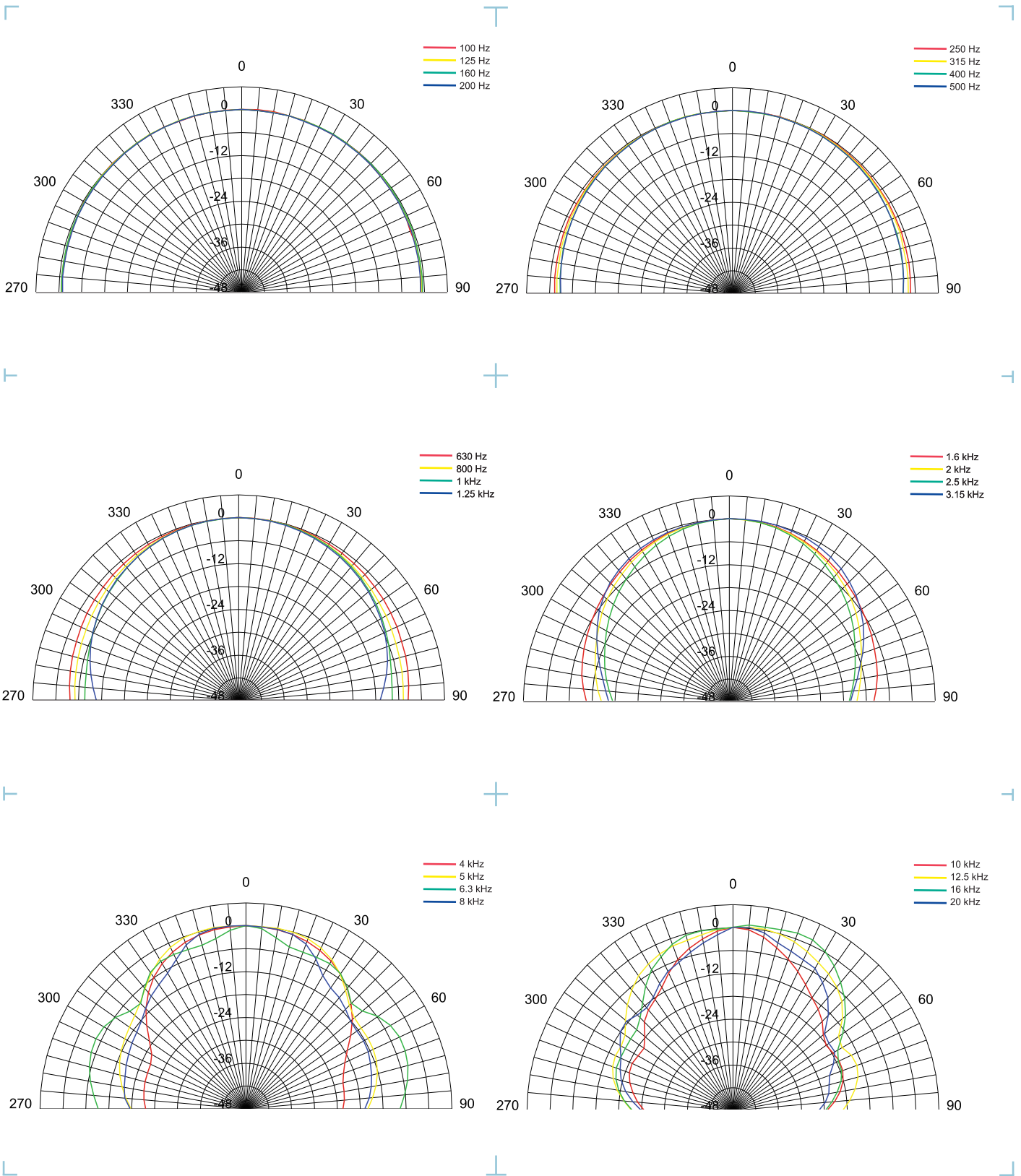
WSKAŹNIK KIERUNKOWOŚCI



CVS4

TANNOY®

WŁAŚCIWOŚCI - WYNIKI POMIARÓW WYKRESY BIEGUNOWOŚCI (1/3 OKTAWY)



polsound®

ul. Graniczna 17, 05-092 Łomianki
tel. (22) 751 84 87, 751 85 87, 751 86 87
fax (22) 751 31 46
<http://www.polsound.pl>

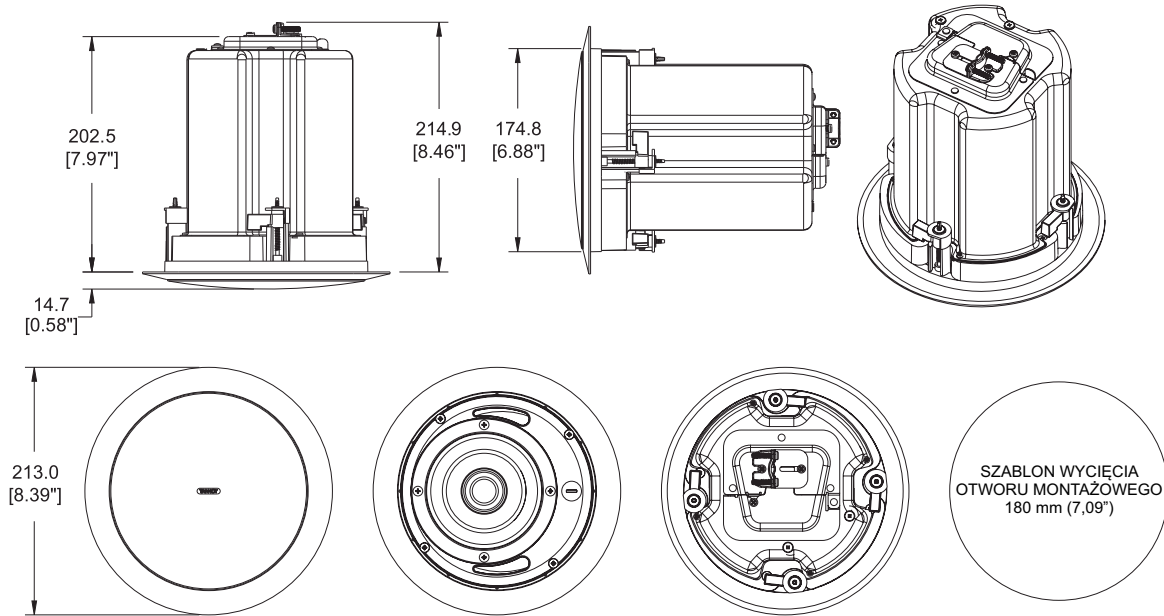
tannoy®.com



CVS4

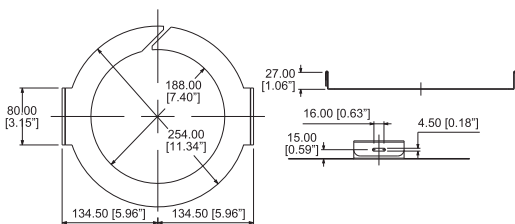
TANNOY®

RYSUNKI GABARYTOWE



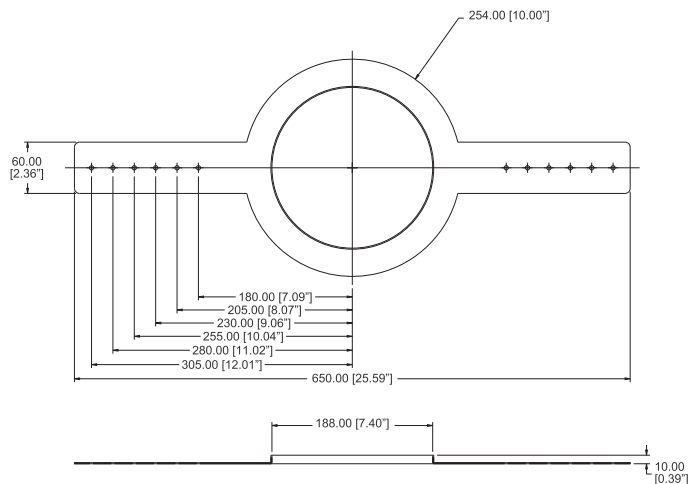
CVS4 SZABLON WYCIECIA OTWORU MONTAŻOWEGO 180 mm (7,09")

DOŁĄCZONE AKCESORIA PIERŚCIEŃ C



ŁĄCZNIK DO
PŁYT SUFITOWYCH

AKCESORIA OPCJONALNE PIERŚCIEŃ WZMACNIAJĄCY NA SUFIT



polsound®

ul. Graniczna 17, 05-092 Łomianki
tel. (22) 751 84 87, 751 85 87, 751 86 87
fax (22) 751 31 46
<http://www.polsound.pl>

tannoy®.com



CVS4

TANNOY®

Wymagania architektoniczne

Sufitowy system nagłośnieniowy powinien zawierać 100 mm (4,00") przetwornik średnio-niskotonowy ze współosiowo umieszczonym 19 mm (0,75") przetwornikiem wysokotonowym oraz pasywnym układem zwrotnicy rozdzielającej pasma częstotliwości. Te elementy mają być zamontowane na formowanej wtryskowo przedniej przegrodzie z kanałem bass-reflex wykonanej z ABS-u UL94V-0 z możliwością jej malowania.

Obudowa tylna powinna być wykonana z ocynkowanej stali. Moduł przyłączeniowy powinien być zintegrowany z obudową i umieszczony w jej zagłębieniu. Demontowalne złącze z funkcją blokady musi posiadać zaciski śrubowe, które zapewniają bezpieczne podłączenie przewodów oraz oferować funkcję „pętli” dla sygnału. Mechanizm zaciskowy powinien mieć reduktor naprężeń przeznaczony do użycia z atestowanym okablowaniem do stosowania w komorach rozprężnych oraz przepustami kablowymi. Z tyłu obudowy musi być zamontowany uchwyt bezpieczeństwa umożliwiający zaczepienie linki bezpieczeństwa.

Działanie głośnika sufitowego musi spełniać lub przekraczać następujące kryteria: system powinien cechować się stożkowym obszarem pokrycia dźwiękiem wynoszącym 102 stopnie (1 kHz do 6 kHz). Charakterystyka częstotliwościowa zmierzona w osi musi wynosić 77 Hz – 22 kHz (-10 dB od nominalnej skuteczności, zmierzona w przegrodzie IEC w komorze bezechowej) bez stosowania korekcji. Skuteczność musi wynosić 87 dB (1 W @ 1 m). Moc ciągła zgodnie z testem dokonanym wg standardu EIA-426B powinna wynosić 40 W, a zalecana moc wzmacniacza to 80 W. Nominalna impedancja systemu powinna wynosić 6 omów (przy ustawieniu opcji pracy przy niskiej impedancji).

Sufitowy system nagłośnieniowy powinien być wyposażony w 30 W wysokiej sprawności transformator sygnału liniowego, który umożliwia podłączenie do 70,7 lub 100-woltowych stacjonarnych instalacji nagłośnieniowych z dostępnymi opcjonalnymi odczepami 30, 15, 7,5 oraz 3,75⁺ wata. Wybór danego odczepu transformatora oraz trybu pracy przy niskiej impedancji powinien być możliwy przy użyciu łatwo dostępnego dedykowanego przełącznika, który znajduje się na przegrodzie przedniej. Zarówno przełącznik, jak również przetwornik powinny być zabezpieczone stalową siatką ochronną odporną na niekorzystne warunki atmosferyczne.

W skład systemu powinny wchodzić dwie szyny mocujące oraz jeden pierścień C-Ring. Średnica kołnierza przedniego nie powinna przekraczać 213 mm (8,39"), całkowita głębokość od płaszczyzny sufitu do górnej części uchwytu bezpieczeństwa nie powinna przekraczać 214,90 mm (8,46"). Średnica szablonu wycięcia otworu powinna wynosić 180 mm (7,09").

Należy użyć sufitowego systemu nagłośnieniowego... CVS4.

* tylko w przypadku instalacji 70 V.

polsound®

ul. Graniczna 17, 05-092 Łomianki
tel. (22) 751 84 87, 751 85 87, 751 86 87
fax (22) 751 31 46
<http://www.polsound.pl>

tannoy®.com

TANNOY®

CVS4

polsound®

ul. Graniczna 17, 05-092 Łomianki
tel. (22) 751 84 87, 751 85 87, 751 86 87
fax (22) 751 31 46
<http://www.polsound.pl>